

Základní informace o Geoparku Joachima Barranda

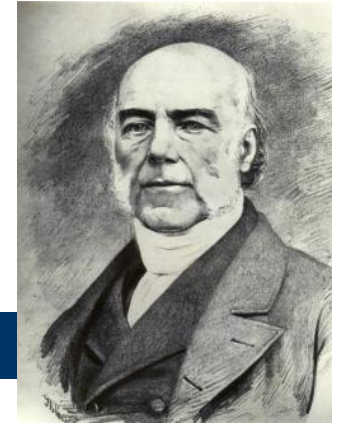


geopark

**Joachima
Barranda**

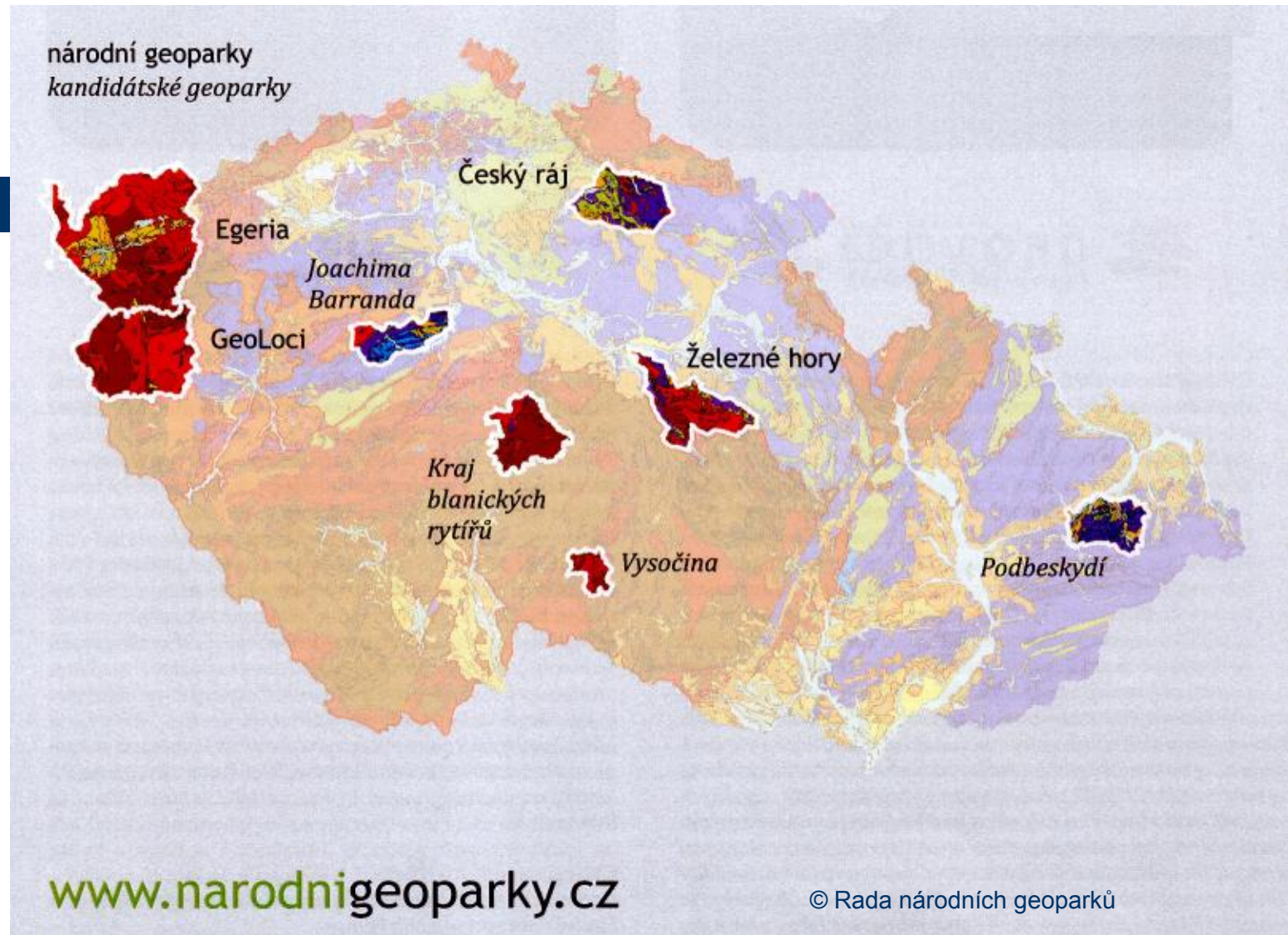
Agentura Koniklec, o. s.
Miroslav Lupač

Joachim Barrande

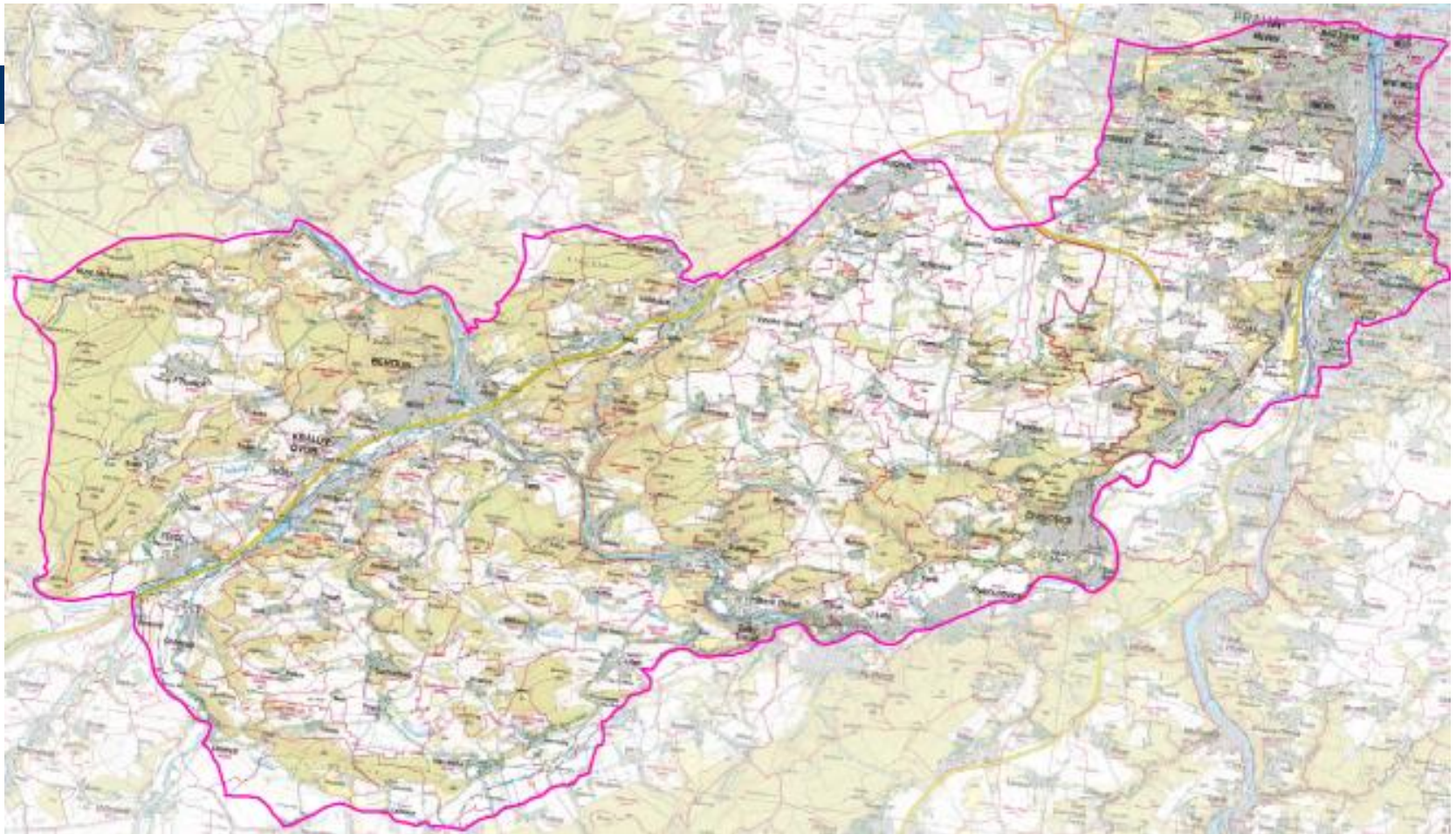


- 1799 - 1883
- francouzský dopravní inženýr, paleontolog
- při posuzování možnosti stavby koňské dráhy údolím Berounky a na Radnicku objevil velké množství paleontologických lokalit
- Nejrozsáhlejší paleontologické dílo sestavené jedním autorem (Silurský systém středních Čech – 22 svazků)
- Celé dílo věnoval Národnímu muzeu v Praze

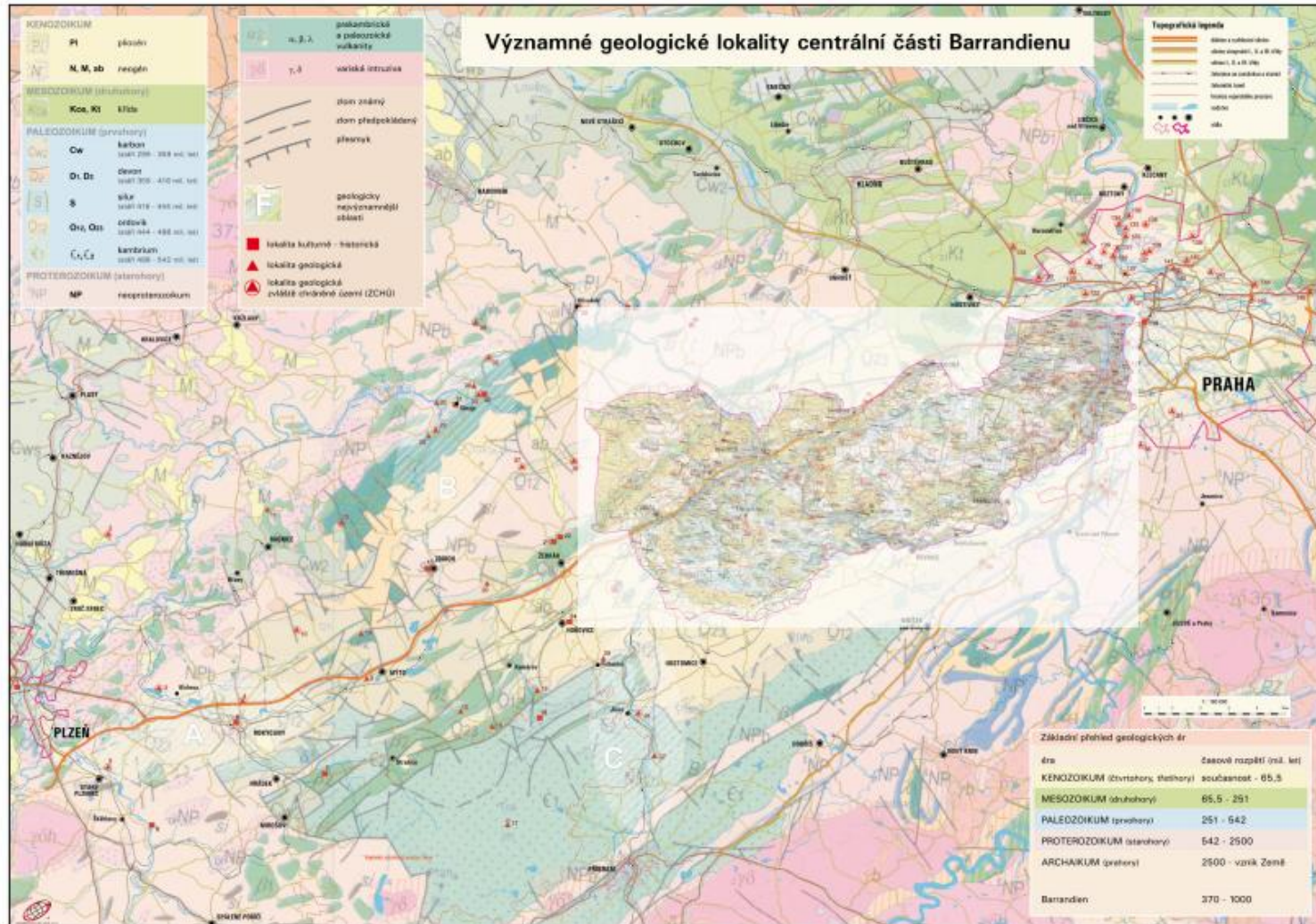
Geopark JB mezi geoparky v ČR



Území Geoparku J. Barranda



Geopark JB jako součást Barrandienu



Základní údaje

- Rozloha: 473,6 km² (vč. CHKO Český kras)
- Obvod hranic: 126,9 km
- Zasahuje do Kraje Středočeského a Hlavního města Praha (okresy Hl. m. Praha, Praha - Západ, Beroun)
- Zahrnuje katastry celkem 86 obcí

Historický vývoj přípravy GP

- 2007 – plán „velkého Barrandienu“, vznik www.barrandien.cz a první mapa
- 2008 – 2009 – mapa pražské části, první SWOT analýza parku
- 2010 – přípravný tým hostitelem jednání Rady NG v Srbsku u Berouna, vznik záměru GP Joachima Barranda (menší varianta)
- 2011 – Sestavení týmu, první návrhy hranic
- 2012 – Podrobné analýzy, příprava a schválení kandidatury na národní geopark (13. 6)
- 2013 – Návrh vědecké rady, další přípravy, nové projekty šetrné turistiky

Hlavní partneři, spolupracovníci, rádci

- Národní muzeum
- Přírodovědecká fakulta UK Praha
- Agentura ochrany přírody a krajiny ČR
- Region Karlštejnsko, o. s.
- Muzeum Českého krasu v Berouně
- Správa CHKO Český kras
- obce, podniky, školy, místní spolky
- a další

Vnější znaky



Srdcovka česká
Cardiola Bohemica



Díky za pozornost

- Agentura Koniklec, o. s.
<http://agentura.koniklec.cz>
<http://www.barrandien.cz>
Michael Pondělíček, David Kunssberger
Mirek Lupač (mirek@koniklec.cz)